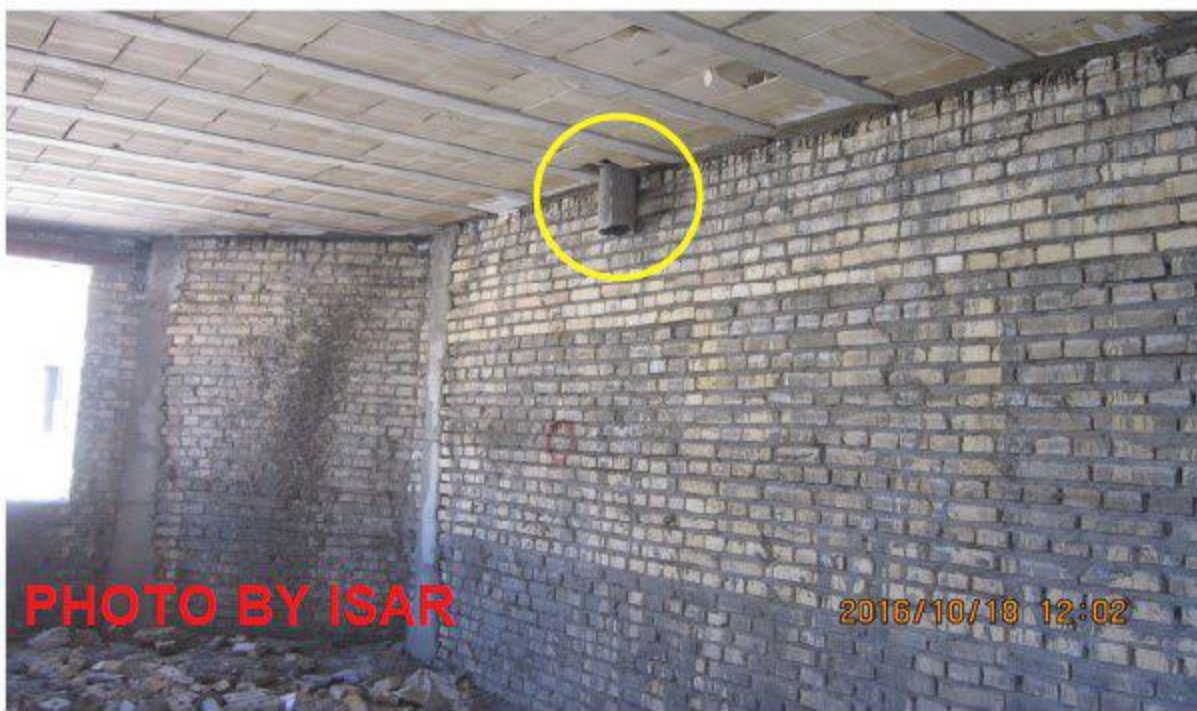


به نام خدا

چند نکته اجرایی در ساختمان‌های مصالح بنایی با کلاف (مصور)

تهیه تصاویر و درج نکات فنی: مهندس ایثار جلالیان



✓ تعبیه مناسب لوله های



بفاری در داخل سقف

PHOTO BY ISAR

عدم رعایت کاور مناسب

زیر کلاف افقی

عدم شکستن بتن پاشنه

تیرچه در ممدوده داخل شناژ

عدم قالب بندی مناسب و

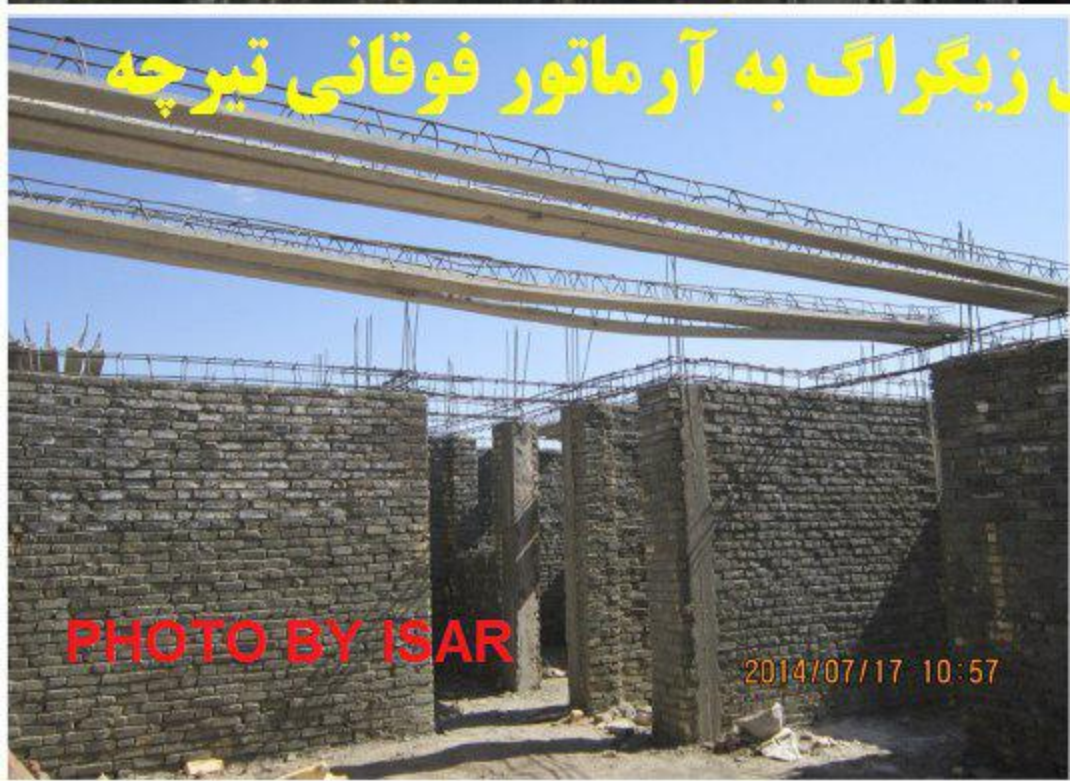
نیز تمیزکاری قالبها قبل از

بتن ریزی

2015/02/19 12:12



• فاصله زیاد گامهای زیگزاگ تیرچه از هم



• کیفیت پایین جوش محل اتصال زیگزاگ به آرماتور فوقانی تیرچه

PHOTO BY ISAR



PHOTO BY ISAR

2014/11/06 12:01

❖ لزوم کنترل تمیزی
داخل تیرچه ها، شناژ و
پوتره های سقف قبل از

بتن ریزی

❖ لزوم کنترل عرض
پوتره های سقف قبل از

بتن ریزی

$L > 10\text{cm}$



2014/03/21 11:21

PHOTO BY ISAR

اجرای اصولی پوتره سقف با

عرض حداقل ۱۰cm



2016/12/25 13:04

اجرای غیراصولی پوتره سقف با

عرض کمتر از ۱۰cm



2016/12/08 11:33

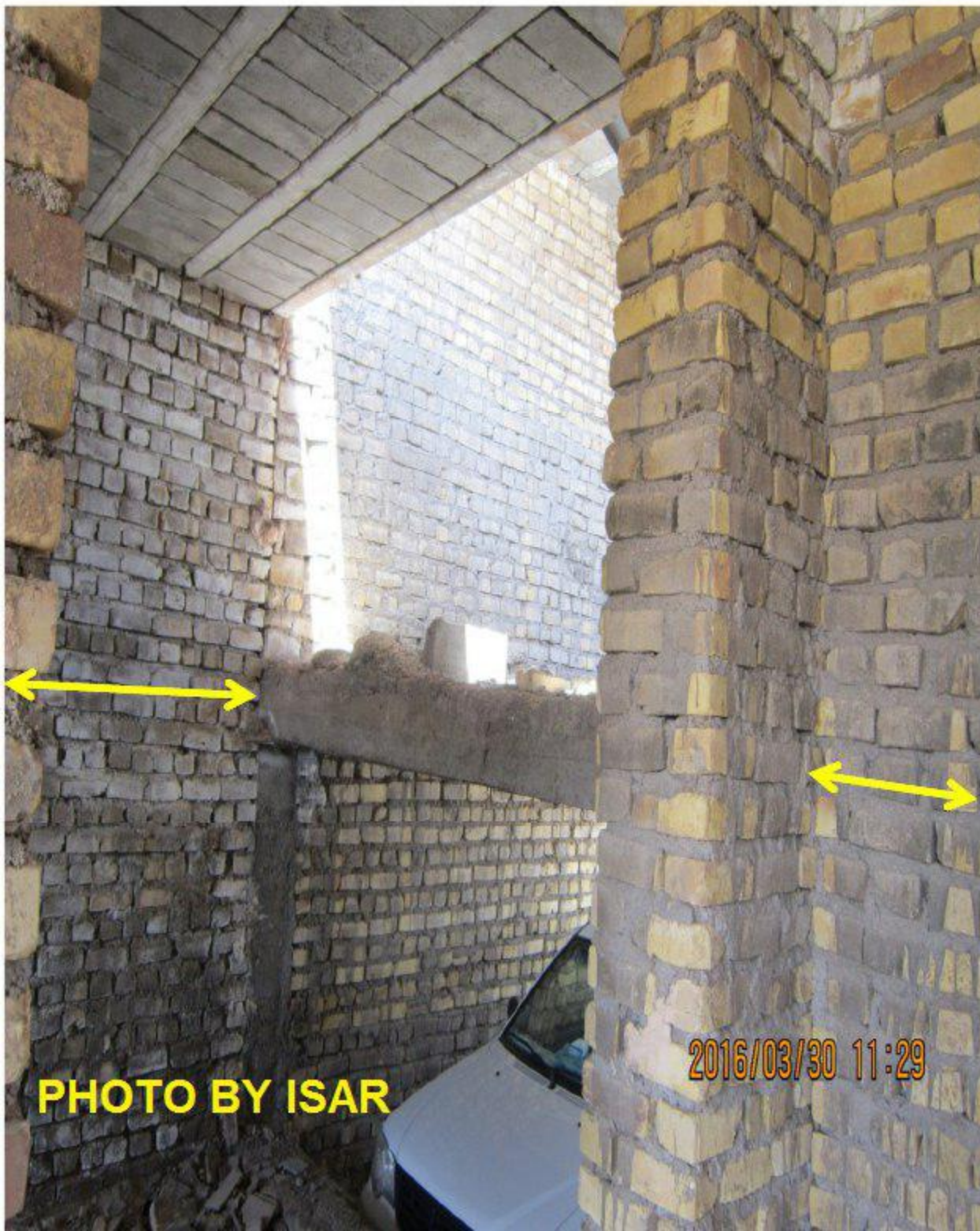
PHOTO BY ISAR



خشکه چینی در رج آخر

دیوار جهت تراز نمودن سقف

2014/03/29 11:49



عدم اجرای کلاف تقویتی به

دلیل ایجاد اختلاف سطح

PHOTO BY ISAR

2016/03/30 11:29

PHOTO BY ISAR



❖ عبور غیرمجاز لوله های تأسیسات داخل دیوار باربر و نیز
شناژهای افقی و قائم

PHOTO BY ISAR

➤ قطع آرماتور طولی شناژ به دلیل عدم پیش بینی داکت

2014/06/07 10:48

تأسیسات در نقشه های معماری

2014/06/07 10:48

PHOTO BY ISAR

❖ عدم اجرای ستونچه

فلزی جهت اتصال

شمشیری پله به زمین

2013/11/27 10:54

PHOTO BY ISAR

تعبیه غیر اصولی صفحه
فلزی در سقف بمنظور
اتصال شمشیری پله به
جای استفاده از تیر آهن

2014/06/02 13:47



بریده شدن شناژهای

عمودی دو طرف

دستگاه پله جهت عبور

تیر نیم طبقه

PHOTO BY ISAR